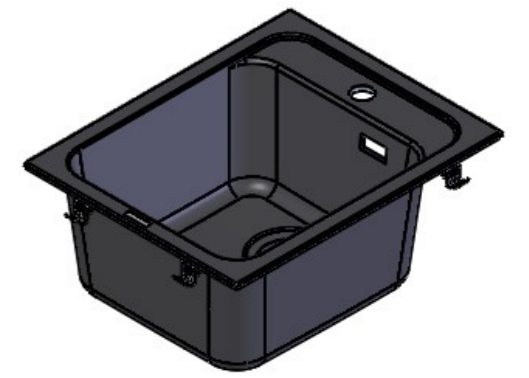
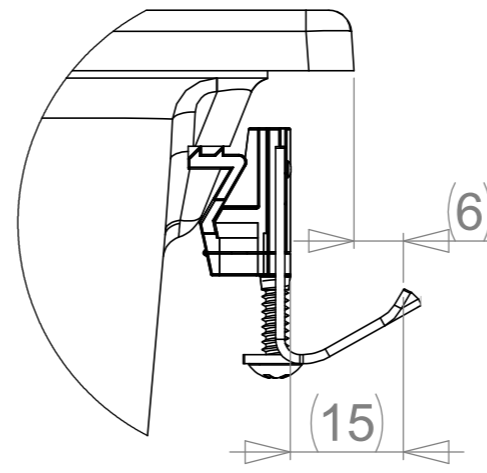
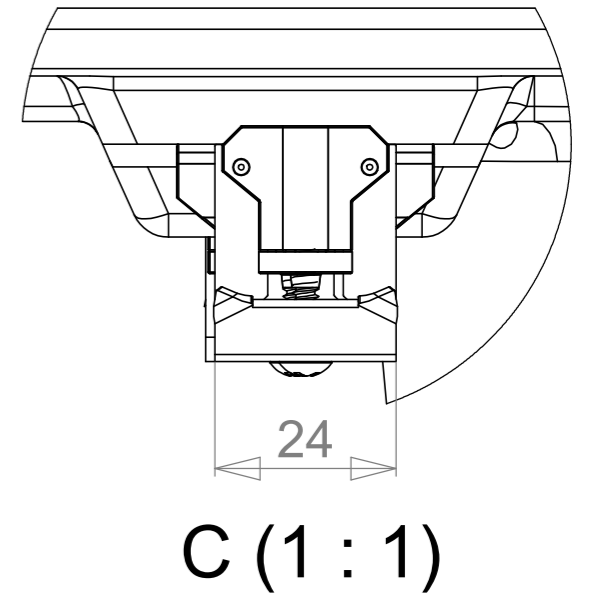
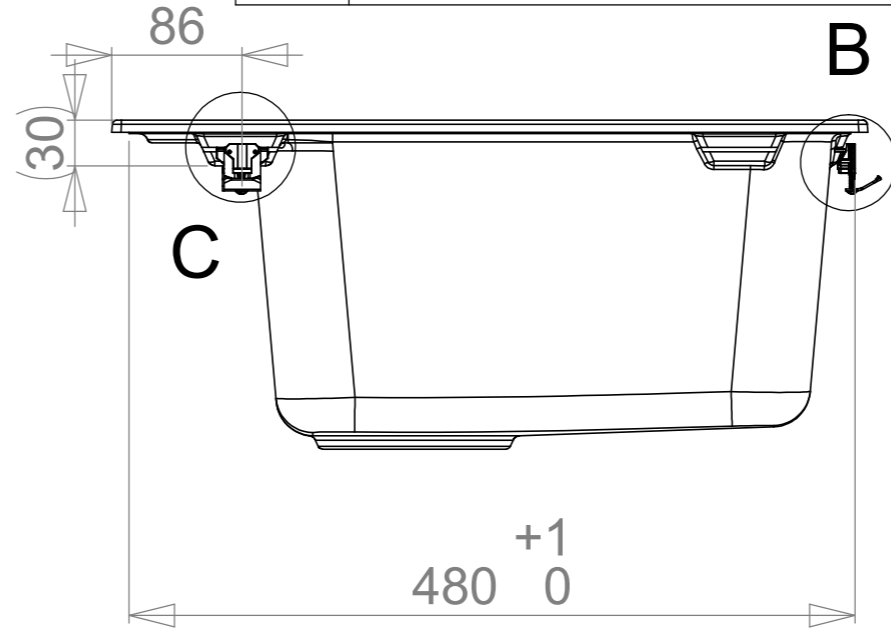
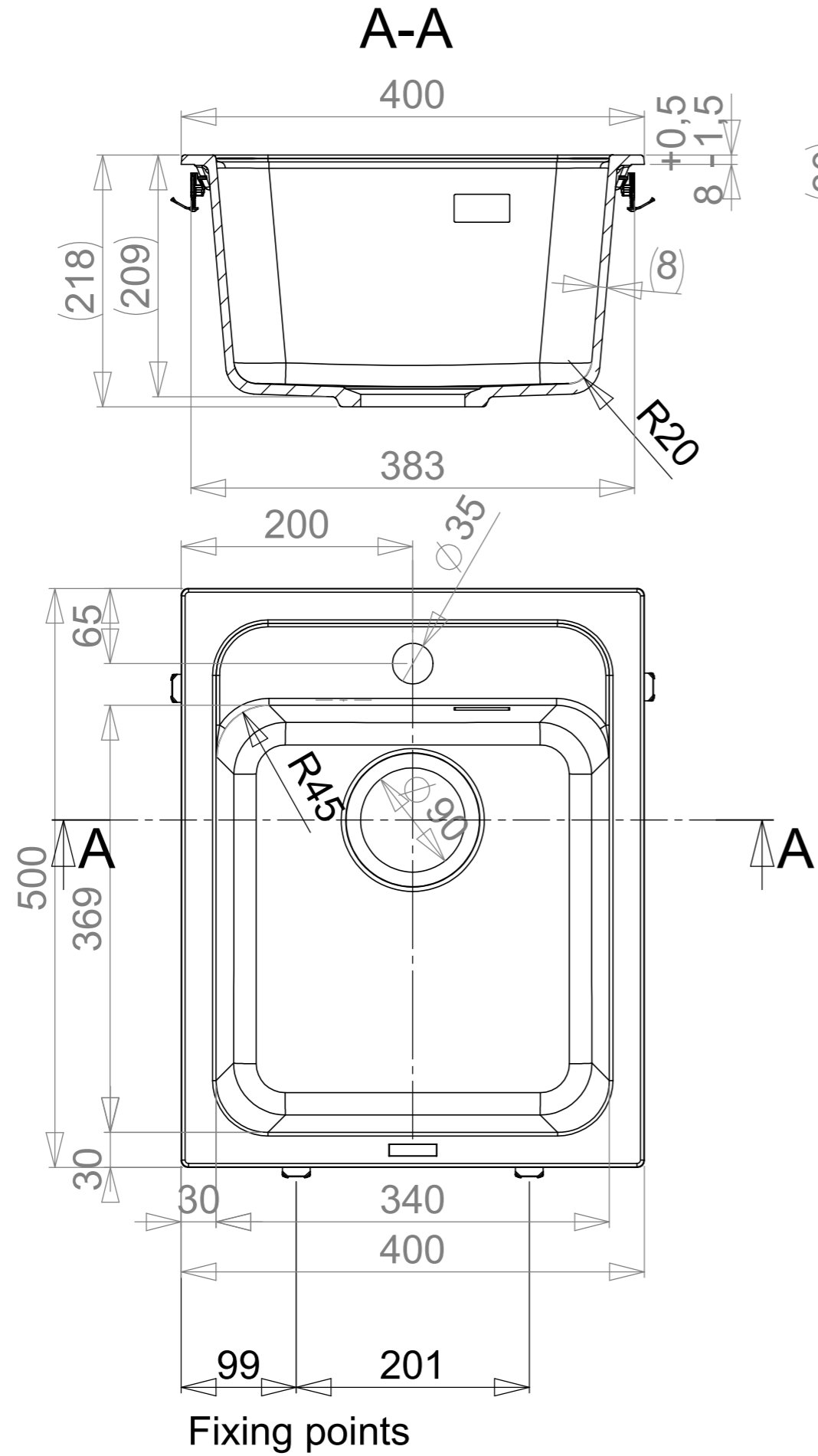



MAIN DIMENSIONS

| REVISION | Muutos | Pvm | AUTHOR |
|----------|--------|----------|---------|
| A | | 9.1.2019 | villes+ |
| B | | 9.1.2019 | villes+ |



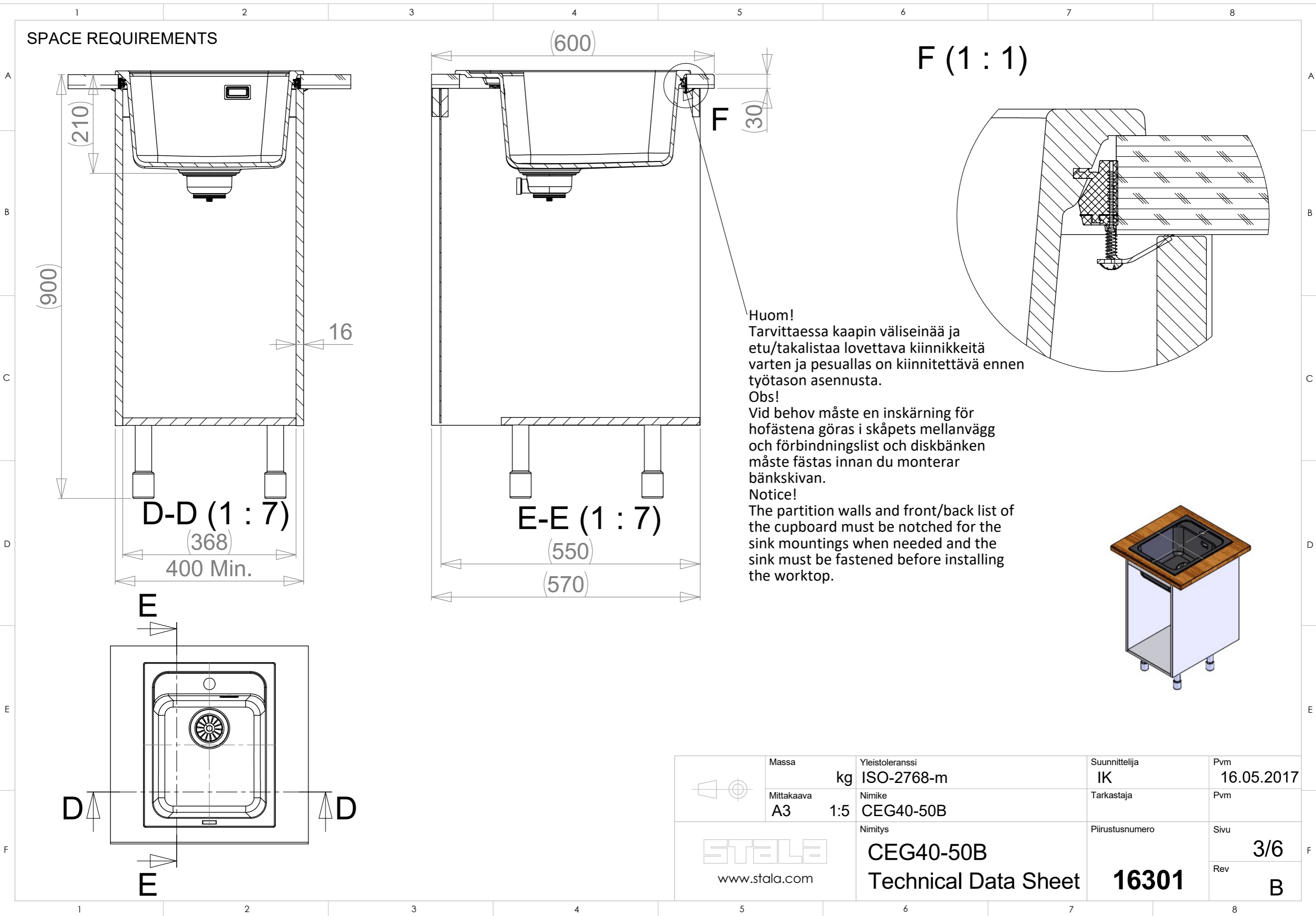
| | | | | |
|---|------------------|-------------------------------|--------------------------|-------------------|
|  www.stala.com | Massa kg | Yleistoleranssi ISO-2768-m | Suunnittelija IK | Pvm 16.05.2017 |
| | Mittakaava A3 | 1:5 | Nimike CEG40-50B | Tarkastaja |
| Nimitys CEG40-50B Technical Data Sheet | | | Piirustusnumero 16301 | Sivu 1/6 |
| | | | | Rev B |

WORKTOP ASSEMBLY



| | | | | | |
|-------------------|------------|----------------------|-----------------|-----------------|------|
| | Massa | kg | Yleistoleranssi | Suunnittelija | Pvm |
| | Mittakaava | A3 | 1:5 | ISO-2768-m | IK |
| www.stala.com | | | Nimike | Tarkastaja | Pvm |
| | | | CEG40-50B | | |
| | | | Nimitys | Piirustusnumero | Sivu |
| | | CEG40-50B | 16301 | 2/6 | |
| | | Technical Data Sheet | | Rev | B |

SPACE REQUIREMENTS



Huom!
 Tarvittaessa kaapin väliseinää ja etu/takalistaa lovetettava kiinnikkeitä varten ja pesuallas on kiinnitettävä ennen työtason asennusta.

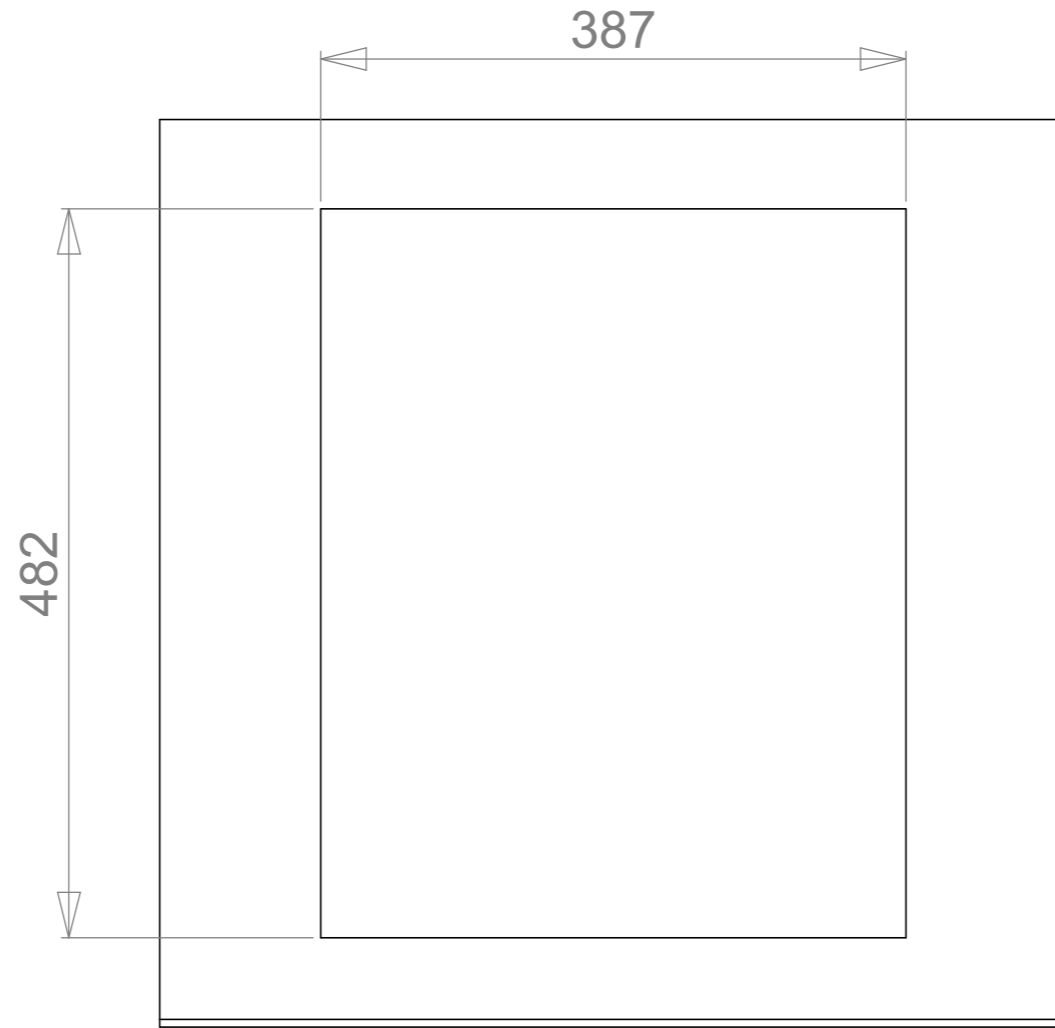
Obs!
 Vid behov måste en inskärning för hofästena göras i skåpets mellanvägg och förbindningslist och diskbänken måste fästas innan du monterar bänkskivan.

Notice!
 The partition walls and front/back list of the cupboard must be notched for the sink mountings when needed and the sink must be fastened before installing the worktop.



| | | | | | |
|-------------------|------------|-----------|-----------------|---------------|------------|
| | Massa | kg | Yleistoleranssi | Suunnittelija | Pvm |
| | Mittakaava | 1:5 | ISO-2768-m | IK | 16.05.2017 |
| www.stala.com | Nimitys | CEG40-50B | Tarkastaja | Pvm | |
| | | | Piirustusnumero | Sivu | 3/6 |
| | | | | Rev | B |

CUT - OUT FOR BUILT ON



| | | | | | |
|--|------------|----------------------|-----------------|---------------|------------|
| | Massa | kg | Yleistoleranssi | Suunnittelija | Pvm |
| | Mittakaava | A3 | 1:5 | IK | 16.05.2017 |
| | | | Nimike | Tarkastaja | Pvm |
| | | | CEG40-50B | | |
| | | Nimitys | Piirustusnumero | Sivu | |
| | | CEG40-50B | 16301 | 4/6 | |
| | | Technical Data Sheet | | Rev | B |

